

Objednatel stavby:



Krajská správa a údržba silnic Středočeského kraje, p.o.

Zborovská 11, 150 21 Praha 5
IČ: 000 66 001

Zhotovitel:

Společnost APIS-PONTEX-SATRA-CR PROJEKT

Vedoucí člen:

Ateliér projektování inženýrských staveb, s.r.o.
OHRADNÍ 24b, 140 00 – PRAHA 4



ATELIÉR PROJEKTOVÁNÍ INŽENÝRSKÝCH STAVEB, s.r.o.
OHRADNÍ 24B
140 00 PRAHA 4 - MICHLE

Společníci:

Pontex, spol. s r.o.
BEZOVÁ 1658/1/1, 147 00 PRAHA 4



SATRA, spol. s r.o.
SOKOLSKÁ 32, 120 00 PRAHA 2


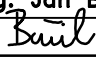
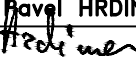
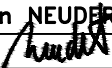


CR Projekt s.r.o.
POD BORKEM 319, 293 01 MLADÁ BOLESLAV

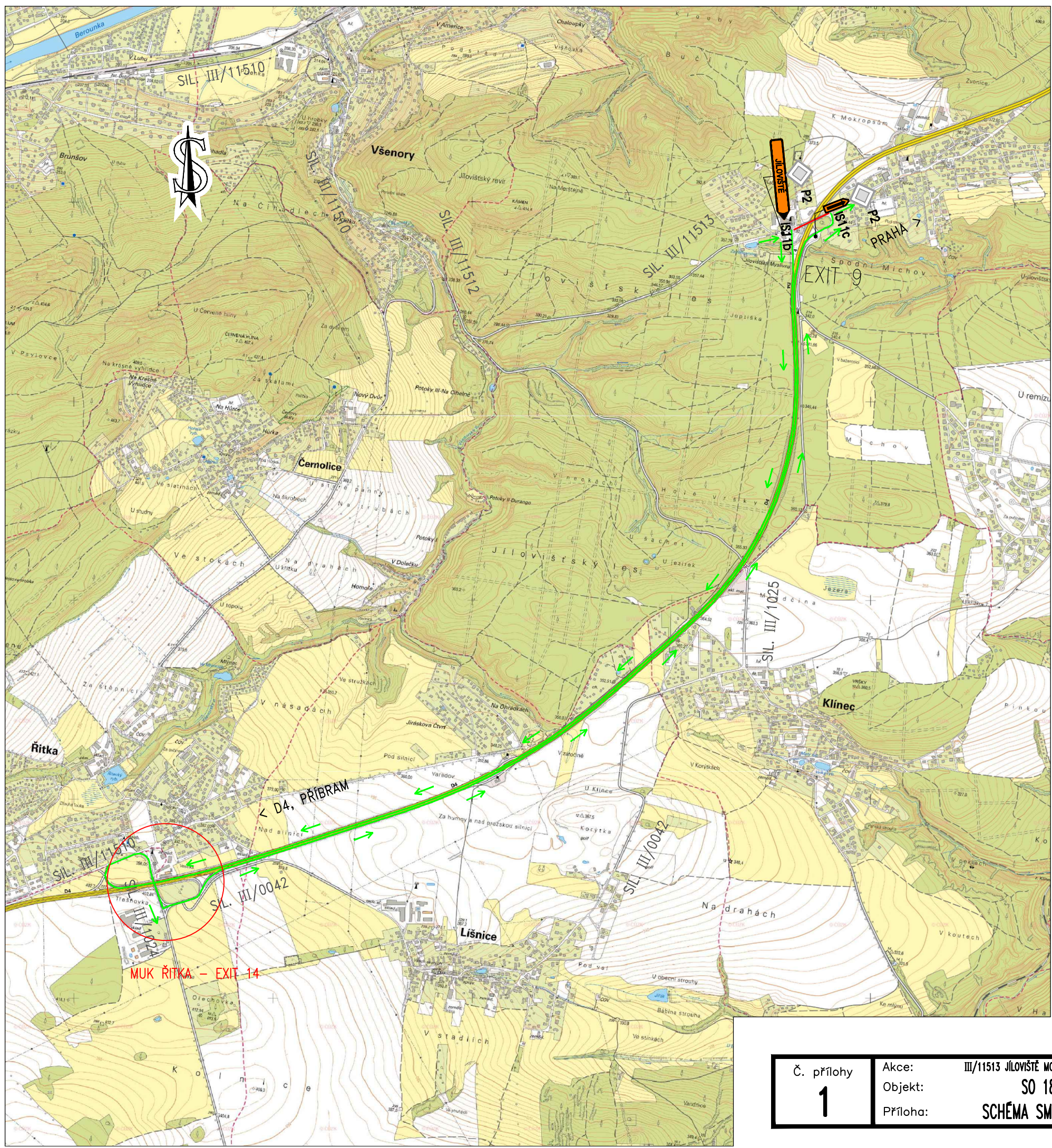
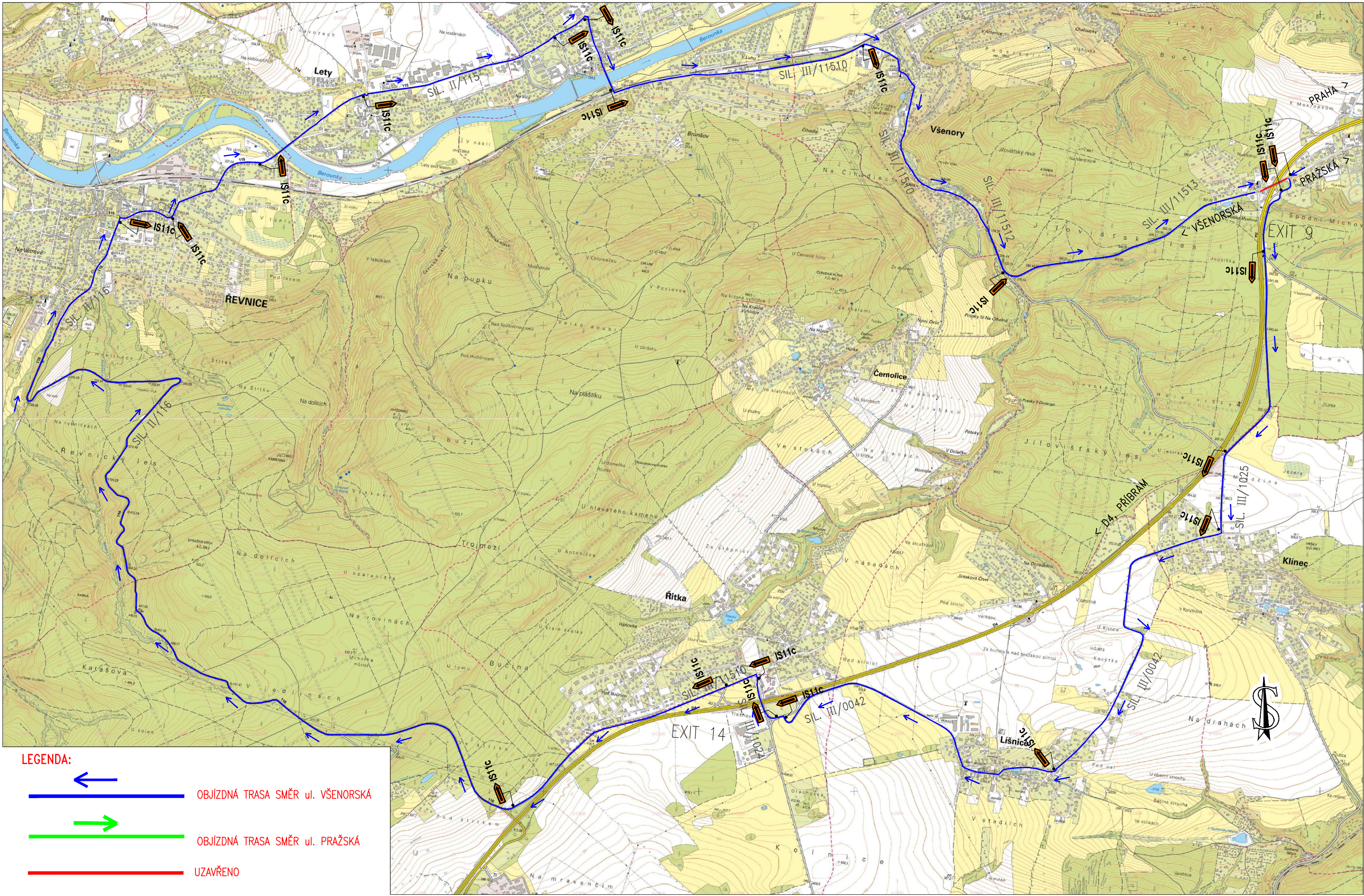


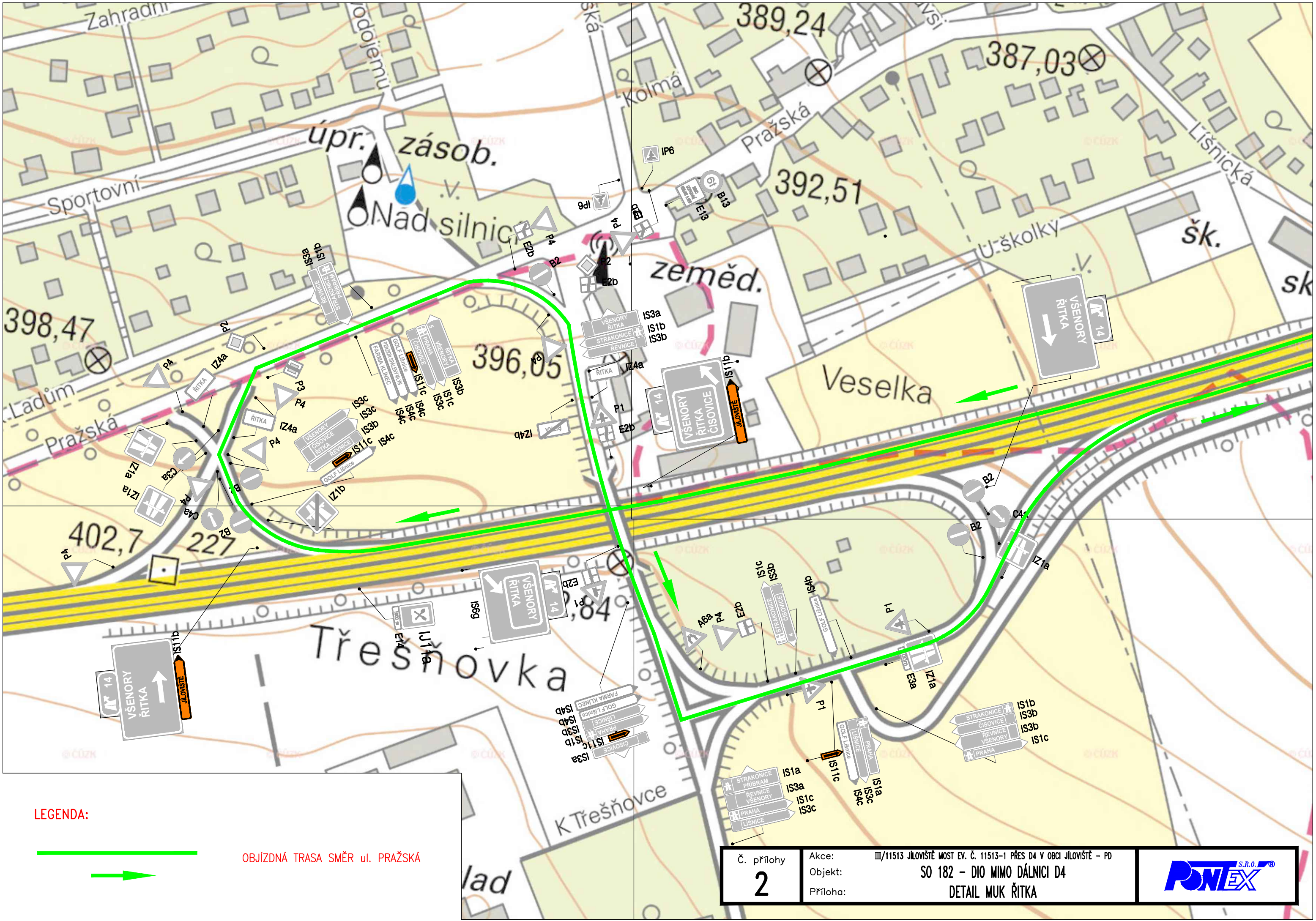
Souřadnicový systém: S-JTSK

Výškový systém: Bpv

Číslo zakázky:	20 139 00	HIP:	Ing. Jan BAŽIL	 Praha 4, Bezová 1658/1, 147 00 tel: +420 244462219 fax: +420 244461038
Schválil:	Ing. Petr SOUČEK	727970803, bazil@pontex.cz		
		Zodp. projektant:	Ing. Pavel HRDINA	
		736662206, phr@pontex.cz		
Tech. kontrola:	Ing. Petr Matoušek	Vypracoval:	Ing. Martin NEUDERT	
		737947774, mne@pontex.cz		

Objednatel: KSUS Středočeského kraje		Obec: Jíloviště		Kraj:	Středočeský
Akce:	III/11513 Jíloviště			Datum	Stupeň
	most ev.č. 11513-1 přes D4 v obci Jíloviště			10/2024	PDPS
Část:	D. DOKUMENTACE OBJEKTŮ			Souprava	Č. přílohy
Objekt:	SO 182 - DIO MIMO DÁLNICI D4				
Objekt:	VYZNAČENÍ OBJÍZDNÉ TRASY				
					2.g.1





LEGENDA:

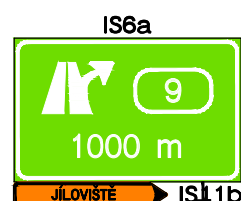
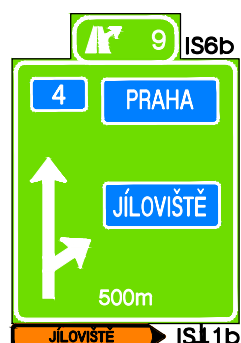
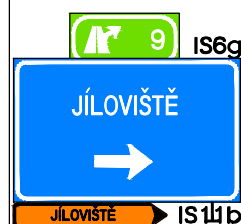


OBJÍZDNÁ TRASA SMĚR ul. PRAŽSKÁ

Č. přílohy	Akce:	III/11513 JÍLOVIŠTĚ MOST EV. Č. 11513-1 PŘES D4 V OBCI JÍLOVIŠTĚ – PD	
2	Objekt:	SO 182 – DIO MIMO DÁLNICI D4	
	Příloha:	DETAIL MUK ŘITKA	

EXIT 14 – SMĚR PŘÍBRAM

EXIT 9 – SMĚR PRAHA



Č. přílohy

3

Akce: III/11513 JÍLOVIŠTĚ MOST EV. Č. 11513-1 PŘES D4 V OBCI JÍLOVIŠTĚ – PD

Objekt: SO 182 – DIO MIMO DÁLNICI D4

Příloha: SCHÉMA SMĚROVÉHO DOPRAVNÍHO ZNAČENÍ NA DÁLNICI

PONTEX^{S.R.O.}